



**GATEAUX KINGDOM**  
SAPPORO

# 客室配置図

# 4F

## <客室以外の施設・設備>

- ・コインランドリー
- ・自動販売機
- ・製氷機

和室 A (8畳) 2部屋

和室 B (10畳) 1部屋

和室 C (12畳) 2部屋

和室 D (6畳+8畳) 1部屋

和室 E (6畳+12畳) 4部屋

和室 F (9畳+ツイン) 5部屋

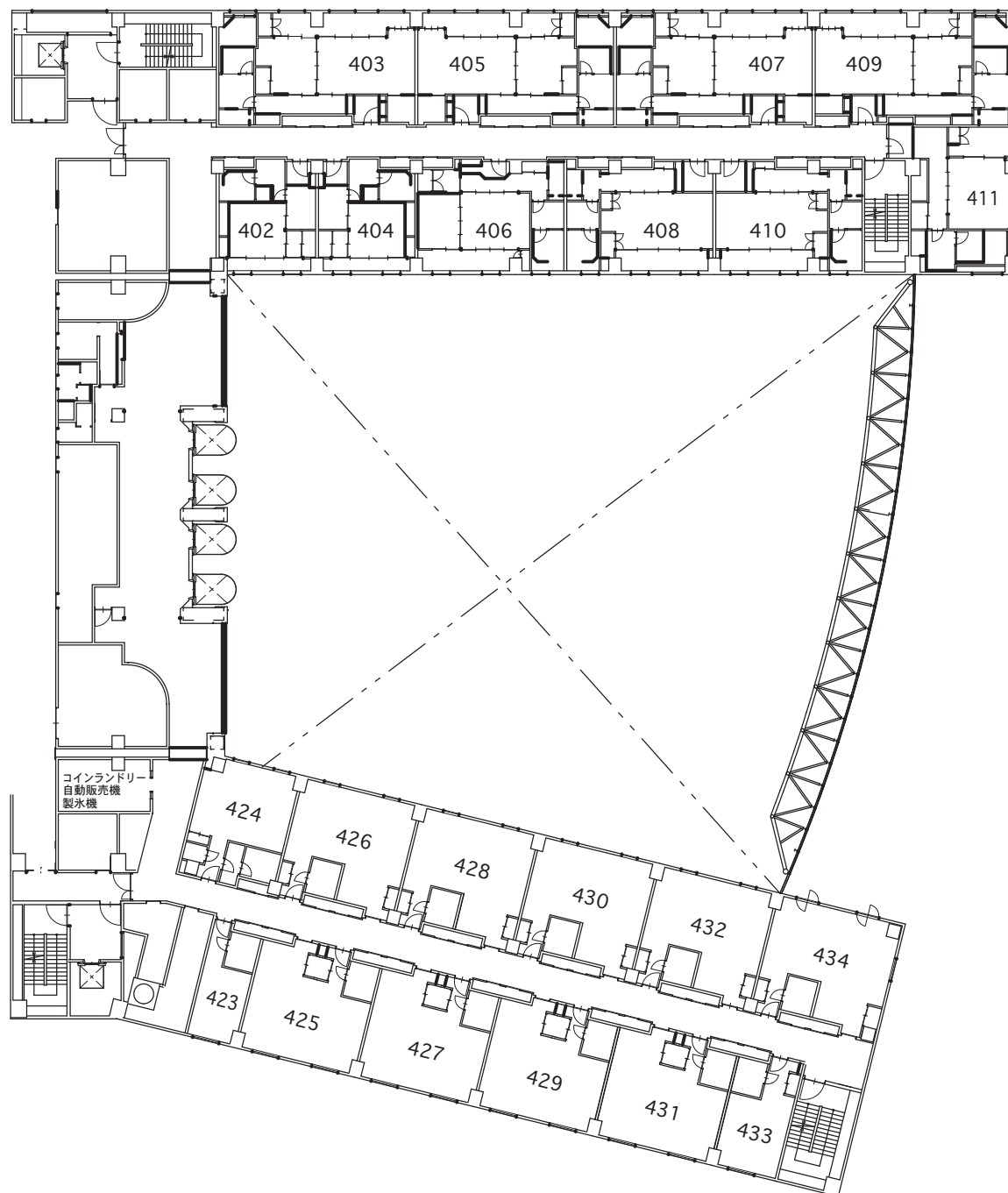
和室 G (9畳+リビング) 4部屋

シングル (18.89㎡) 1部屋

スタンダードツイン (25.03㎡) 1部屋

デラックスツイン (38.22㎡) 1部屋

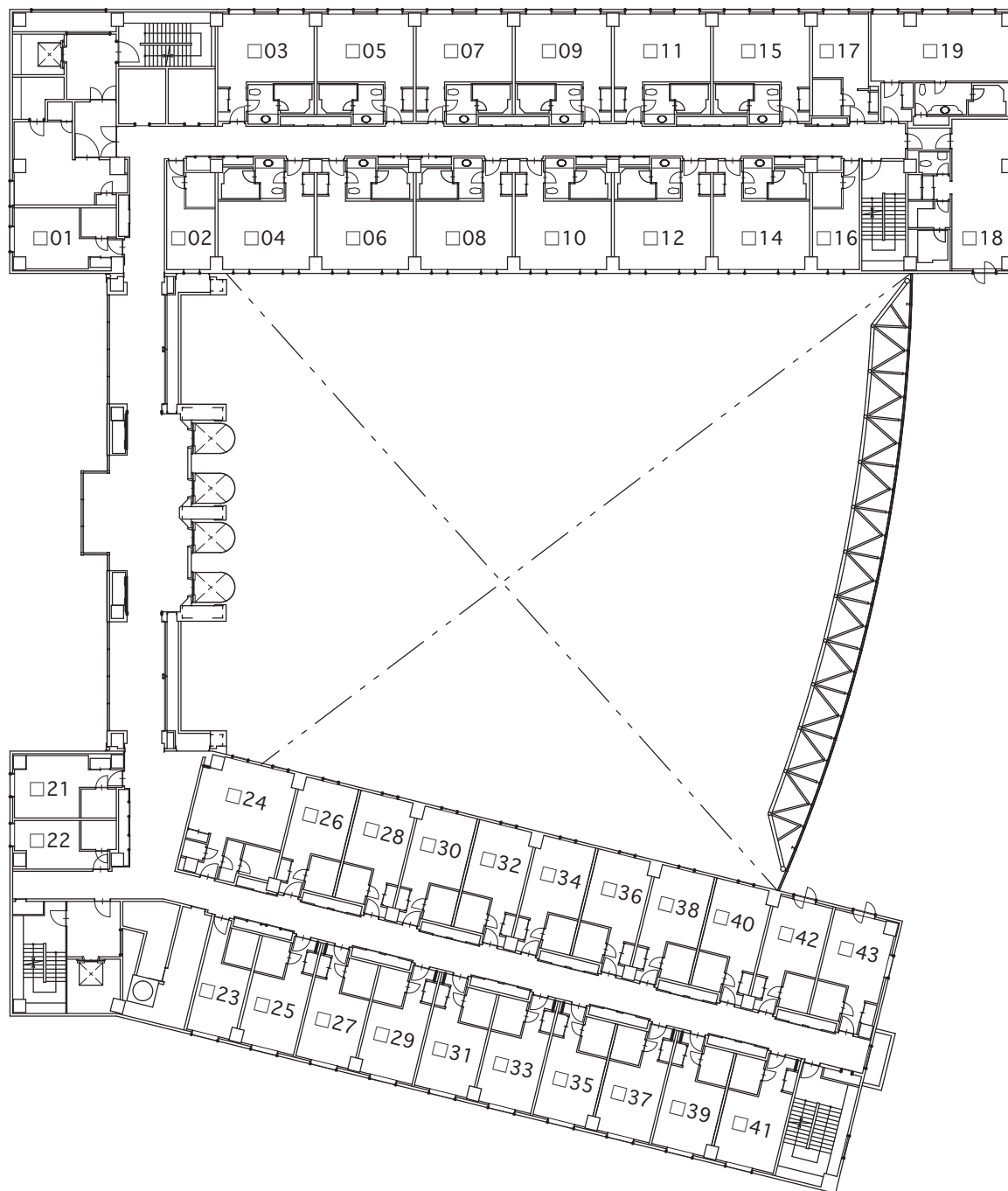
合計 22 部屋



# 5F-8F

※5F-8F は同一の配置となります。  
それぞれ□に各階の数字を入れて  
ください。

※5F の 503、504、505、506  
はそれぞれメイキングルーム、  
親族控室となります。



シングル (18.89 m<sup>2</sup>) 4 部屋

ダブル (22.37 m<sup>2</sup>) 3 部屋

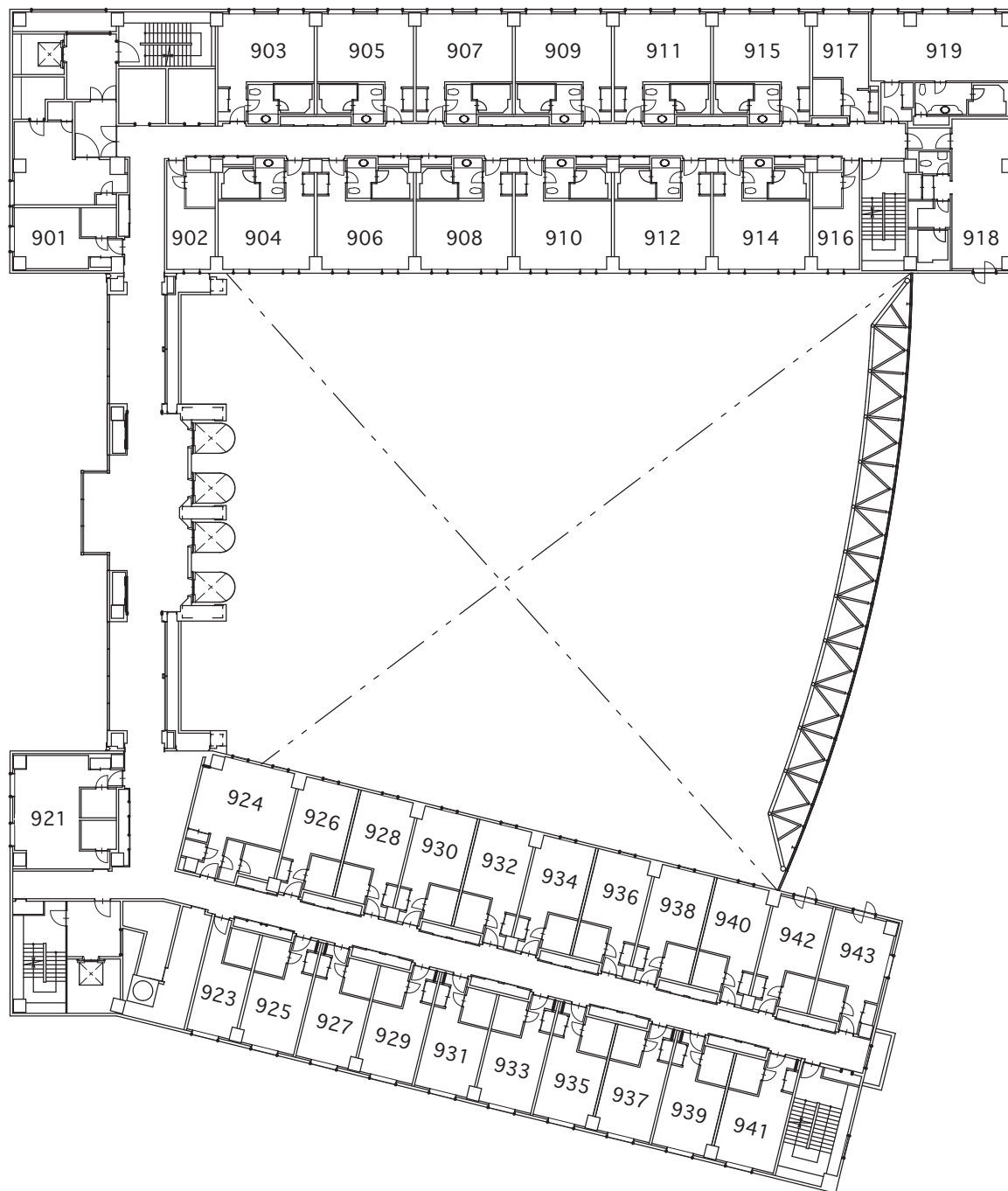
スタンダードツイン (25.03 m<sup>2</sup>) 19 部屋

デラックスツイン (38.22 m<sup>2</sup>) 13 部屋

ジュニアスイート (52.99 m<sup>2</sup>) 2 部屋

合計 41 部屋

# 9F



シングル (18.89 m<sup>2</sup>) 3 部屋

ダブル (22.37 m<sup>2</sup>) 2 部屋

スタンダードツイン (25.03 m<sup>2</sup>) 19 部屋

デラックスツイン (38.22 m<sup>2</sup>) 1 部屋

デラックスツインデザイナーズ (38.22 m<sup>2</sup>) 12 部屋

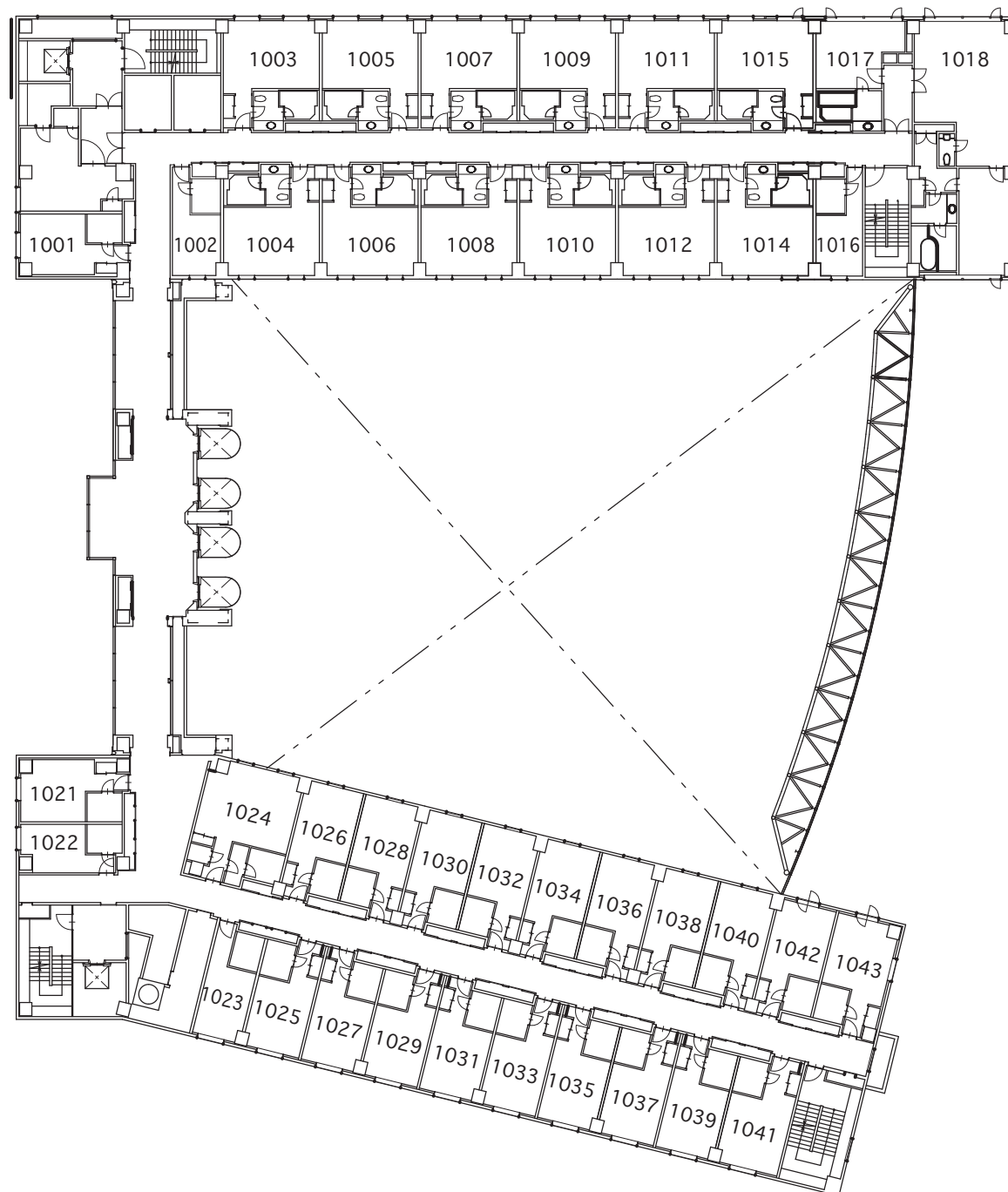
ファミリールーム アクア (52.99 m<sup>2</sup>) 1 部屋

ファミリールーム フォレスト (52.99 m<sup>2</sup>) 1 部屋

ファミリールーム ONE (30.3 m<sup>2</sup>) 1 部屋

合計 40 部屋

# 10F



シングル (18.89 m<sup>2</sup>) 4 部屋

ダブル (22.37 m<sup>2</sup>) 2 部屋

スタンダードツイン (25.03 m<sup>2</sup>) 19 部屋

デラックスツイン (38.22 m<sup>2</sup>) 1 部屋

デラックスツインデザイナーズ (38.22 m<sup>2</sup>) 12 部屋

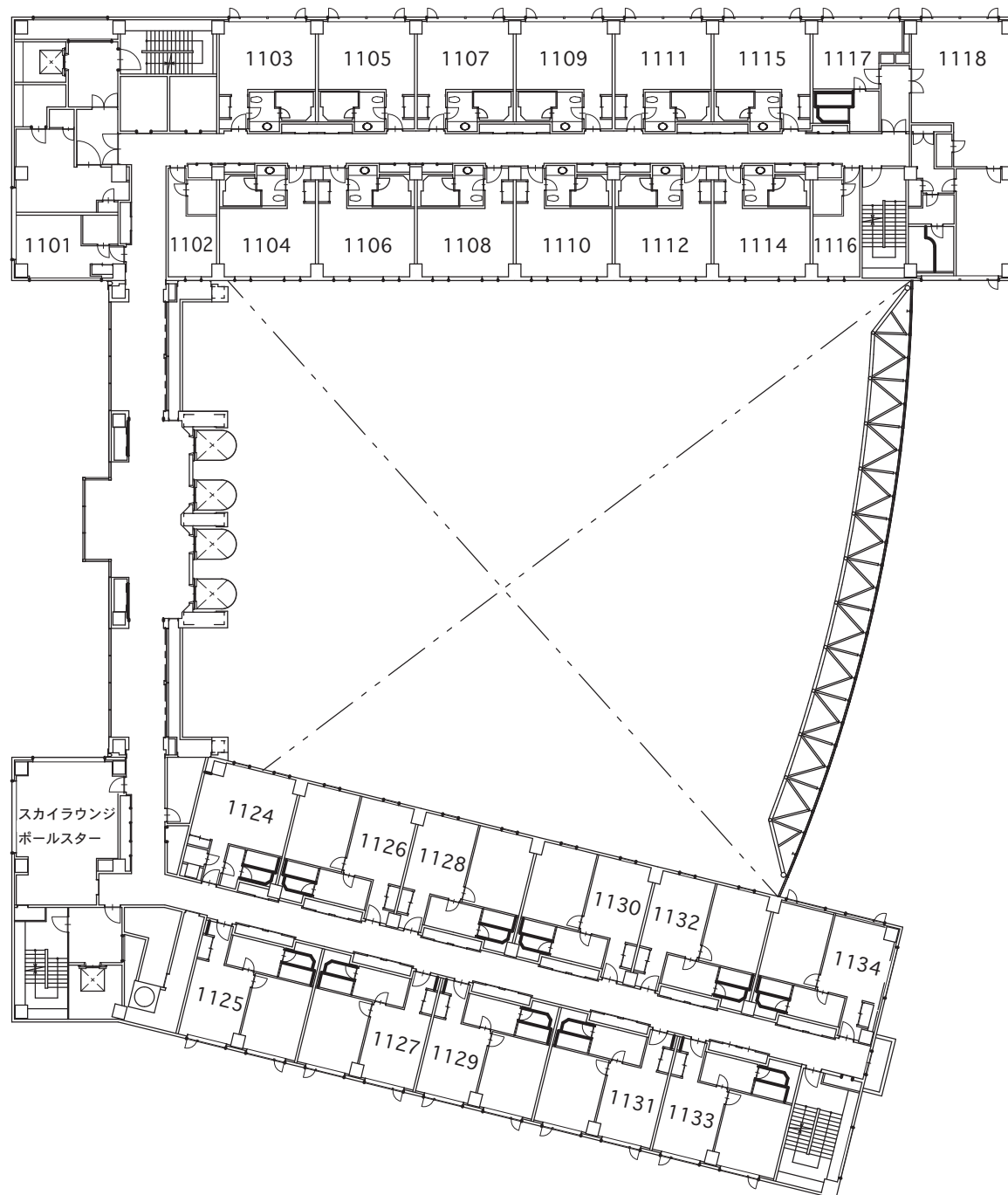
ロイヤルスイート (128.3 m<sup>2</sup>) 1 部屋

合計 39 部屋

# 11F

<客室以外の施設・設備>

・スカイラウンジ「ポールスター」



シングル (18.89 m<sup>2</sup>) 2 部屋

ダブル (22.37 m<sup>2</sup>) 1 部屋

デラックスツインデザイナーズ (38.22 m<sup>2</sup>) 13 部屋

スイートデザイナーズ (45.04 m<sup>2</sup>) 10 部屋

ロイヤルスイート (128.3 m<sup>2</sup>) 1 部屋

合計 27 部屋